

Nya nationella riktlinjer för vård vid obesitas – vad är huvudbudskapen?

Ylva Trolle Lagerros, docent, överläkare på Överviktscentrum

Med i Socialstyrelsens projektledningsgrupp som tagit fram de nationella riktlinjerna för vård vid obesitas.



Överviktscentrum |  | 

Första riktlinjerna för obesitasvård



Version 1 släpptes 28 april 2022, uppdatering 27 april 2023

Överviktscentrum |  | 

Behovs- och problemanalys klar 2020

- ojämlig vård över landet
- hög andel behandlingar finansieras av patienter
- många barn och vuxna drabbade
- allvarligt sjukdomstillstånd
- stora samhällsekonomiska kostnader



Slutsats:
nationella riktlinjer behövs

Överviktscentrum |  | 

Vad är nationella riktlinjer?

- Stöd för **resursfördelning**
- Utgår från **behovet av vägledning**
- Baseras på **bästa tillgängliga kunskap**
- Alla **rekommendationer** på gruppnivå
- **Indikatorer** för uppföljning och utvärdering



Överviktscentrum |

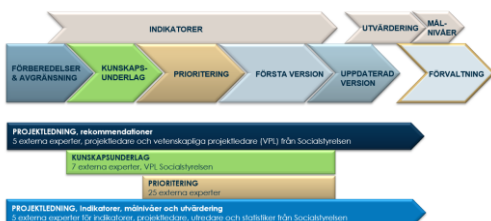
Avgränsning

Nationella riktlinjer ska fokusera på de delområden inom vård och omsorg där behovet av vägledning för beslutsfattare är som störst.

- Obesitas (BMI ≥30)
- Barn och vuxna
- Mål: ta fram remissversionen på ca 1 år
 - Utrymme för ca 20 frågeställningar.
 - Listan kan byggas på i kommande uppdateringar

Överviktscentrum |

Process och projektorganisation



Överviktscentrum |

20 rekommendationer

Rekommendationer.....	18
Huvudbudskap: Utbilda personal och erbjud mer vård.....	19
→ Sammanhållen hälso- och sjukvård – från tidig upptäckt till uppföljning.....	19
→ Kompetensutveckling.....	22
→ Kombinerad levnadsvanebehandling.....	23
→ Läkemedelsbehandling.....	26
→ Kirurgi.....	28

Överviktscentrum



Från tidig upptäckt till uppföljning

All hälso- och sjukvårdspersonal bör till exempel kunna erbjuda vägning och mätning när det är lämpligt, för att kunna identifiera patienter med obesitas. Det är dock viktigt att adressera viktfrågan på ett respektfullt och icke-stigmatiserande sätt, och att respektera patientens önskemål om hen inte vill vägas eller mätas.

Överviktscentrum



Be om lov att ta upp ämnet

- Är det ok med dig om jag ställer några frågor om din vikt?
- Jag skulle vilja höra lite om hur din vikt har förändrats under livet, är det ok för dig att berätta lite om det?
- Är det ok för dig om jag ställer några frågor om dina levnadsvanor?
- För en del personer finns det ett samband mellan kroppsvikten och Har du några funderingar kring det?

Överviktscentrum



En "obesitas-vänlig" mottagning



Obesity Canada image bank

- Stolar utan armstöd, väntrumsmöbler som tål vikt
- Tillförlitlig våg (till minst 250kg) enskilt placerad
- Brits, provtagningsstol, träningsredskap – bredd och hålla för hög vikt
- Stora blodtrycksmanschetter

Överviktscentrum



2
0
2
2
-
0
9
-
2
2

Tre typer av rekommendationer

Prioritet	
1	Rangordning 1–10 Åtgärder med prioritet 1 är mest angelägna och 10 minst angelägna.
2	
3	
4	
5	
6	
7	
8	
9	
10	
FoU	FoU
Icke-göra	Icke-göra

Överviktscentrum



2
0
2
2
-
0
9
-
2
2

Rekommendationer till hälso- och sjukvården: Sammanhållen hälso- och sjukvård – från tidig upptäckt till uppföljning

Id	Rekommendation	Prioritet
1	Erbjud vårdning och mätning till barn och vuxna som besöker hälso- och sjukvården, för att kunna identifiera personer med obesitas och erbjuda utredning och bedömning.	2
2	Erbjud utredning och bedömning till barn och vuxna med obesitas, för att kunna erbjuda rätt behandling.	2
3	Följ upp behandling för barn och vuxna som fått aktiv behandling för obesitas, strukturerat, regelbundet och långsiktigt.	2
4	Erbjud sammanhållen hälso- och sjukvård till barn och vuxna med obesitas.	2

Överviktscentrum



2
0
2
2
-
0
9
-
2
2**Rekommendationer till hälso- och sjukvården:
Kombinerad levnadsvanebehandling**

Id	Erbjud kombinerad levnadsvanebehandling till personer med obesitas som är ...	Prioritet
10	barn eller vuxna med behov av särskilt stöd	2
6, 7, 8	barn i åldern 2-17 år	3
9, 11	vuxna under 70 år, även gravida	4
12	vuxna från 70 år	6

Överviktscentrum2
0
2
2
-
0
9
-
2
2**Kombinerad levnadsvanebehandling**

- individuell anpassning av **kost och matvanor**
- individuell anpassning av **fysisk aktivitet och stillasittande**
- individuellt **stöd för att genomföra** och upprätthålla de beteendeförändringar som behövs

"Beteendeförändringar behöver inte alltid gälla både kost och fysisk aktivitet, och de kan även gälla andra beteenden, såsom sömn, stress och självreglering. Stödet kan till exempel inkludera strategier för problemlösning."

Överviktscentrum2
0
2
2
-
0
9
-
2
2**Läkemedelsbehandling****Rekommendation till hälso- och sjukvården:
Läkemedelsbehandling**

Id	Rekommendation	Prioritet
13	Erbjud läkemedlet örtistat som tillägg till levnadsvanebehandling, till vuxna med obesitas som är aktuella för läkemedelsbehandling.	4

Kunskapsunderlag för:

- liraglutid (Saxenda)
- naltrexon/bupropion (Mysimba)
- semaglutid (Wegovy)

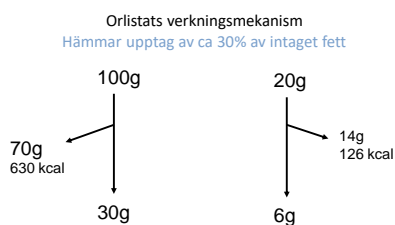
Överviktscentrum

Orlistat

långverkande hämmare av
gastrointestinala lipaser

Receptbelagt:
kapsel Orlistat, Xenical, Beacita 120 mg

Överviktscentrum | Karolinska Institutet | Region Stockholm



Överviktscentrum | Karolinska Institutet | Region Stockholm

2
0
2
2
2
-
0
9
-
2
2

Kirurgi

Rekommendationer till hälso- och sjukvården:
Kirurgi

Id	Erbjud operationen ...	för vuxna med obesitas som ...	Prioritet
18	gastric bypass	<ul style="list-style-type: none"> • har BMI ≥ 35 • är aktuella för obesitaskirurgi 	2
16		<ul style="list-style-type: none"> • har BMI 30-35 • har allvarig obesitasrelaterad sjukdom • är aktuella för obesitaskirurgi 	3
19	sleeve-gastrektomi	<ul style="list-style-type: none"> • har BMI ≥ 35 • är aktuella för obesitaskirurgi 	3
17		<ul style="list-style-type: none"> • har BMI 30-35 • har allvarig obesitasrelaterad sjukdom • är aktuella för obesitaskirurgi 	5
20	BPD/DS (bilipankreatisk diversion med duodenal switch)	<ul style="list-style-type: none"> • har BMI ≥ 50 • är aktuella för mer omfattande obesitaskirurgi 	5

Överviktscentrum | Karolinska Institutet | Region Stockholm

2
0
2
2
-
0
9
-
2
2

Kirurgi, nyprioriterade rekommendationer

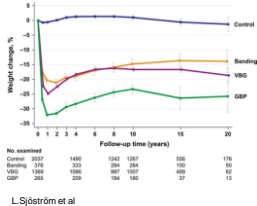
Id	Erbjud operationen ...	Till barn i åldern 15-17 år med obesitas som ...	Prioritet
14	gastroic bypass	<ul style="list-style-type: none"> • har BMI ≥ 35 • är aktuella för obesitaskirurgi efter bedömning på specialiserat centrum 	3
15	sleeve-gastrektomi	<ul style="list-style-type: none"> • har BMI ≥ 35 • är aktuella för obesitaskirurgi efter bedömning på specialiserat centrum 	6

Överviktscentrum | Karolinska Institutet | Region Stockholm

Fler bör erbjudas obesitaskirurgi

"Fler personer med obesitas bör erbjudas kirurgi, eftersom den behandlingen ger störst hälsovinster för många, även på längre sikt"

Från: Prioriteringsråd till beslutsfattare och chefer 2023



Överviktscentrum | Karolinska Institutet | Region Stockholm

2
0
2
3
-
0
6
-
1
8

Så påverkas hälso- och sjukvården

"Regionernas totala kostnad skulle till exempel öka till 600 miljoner kronor per år om 15 procent av alla med BMI över 35 (cirka 33 600 personer) genomgick obesitaskirurgi under en 5-årsperiod, och regionerna tog över de kostnader som betalas av patienter i dag."

Överviktscentrum | Karolinska Institutet | Region Stockholm

2
0
2
-
0
9
-
2
2

Indikatorer - följer upp rekommendationerna i riktlinjerna

- följa upp utveckling av strukturer, processer och resultat över tid
- ligga till grund för jämförelser
- initiera förbättringar av kvalitet och effektivitet



2
0
2
-
0
9
-
2
2

Indikatorer - följer upp rekommendationerna i riktlinjerna

Indikatorer för personer 18-år eller äldre som fört livsstilsråd leverans vid behandling. Perioden som avses är utifrån behandlingsstart och 12 månader framåt.

Diagnos (huvud- eller bidagnos)	ICD-10-SE
Operativ	E66.0 - E66.9
Kv-koder	
Kost	Kv-kod
Nutritionerhandling, individuellt anpassad kost	DV051
Nutritionerhandling, öglaskostnader	DV054
Fysisk aktivitet	DV103
Fysisk aktivitet	
Rådgivande samtal om fysisk aktivitet	DV132
Enkelriktad rådgivande samtal om fysisk aktivitet	DV133
Samlig rådgivning av fysisk aktivitet - kost	DV200
Gruppövning	DV012
Stöd till beteendeförändring	
Systematisk preventiv behandling, annan	D0009
Systematisk preventiv behandling, kostriktig livsstilsförändring (SIS)	D0011
Systematisk rådgivande samtal	D0113
Motiverande samtal	D0118
Stöd till återhämtning	D0009

Dessa koder definierar kombinerad levnadsvanebehandling



Indikatorer - följer upp rekommendationerna i riktlinjerna

Verksamhetsområde: Hälsa- och sjukvård	
Indikatorområde: Vård vid obesitas, vuxna	
Titel	3.4 Läkemedelsbehandling vid obesitas
Mått	Antal per 100 000 i befolkningen, 18 år och äldre, som hämtat ut ett läkemedel för obesitas på recept vid minst 1 tillfälle under ett kalenderår.
Målenhet	Antal per 100 000.
Syfte	Läkemedelsbehandlingen syftar till att främja hälsa genom viktminskning och är ett tillägg till levnadsvanebehandling. Indikatorn avser att andra läkemedelsbehandling med lragulfid, naltrexon/bupropion, orlistat eller semaglutid utställt eller semaglutid.
Tolkning	Antalet per 100 000, 18 år och äldre i befolkningen som fött förskrivet (utfärdade) lragulfid, naltrexon/bupropion, orlistat eller semaglutid. Genom att jämföra förskrivningen i relation till befolkningen i Sverige kan samliga förskrivningar i befolkningen mätas.



Indikatorer - följer upp rekommendationerna i riktlinjerna

Verksamhetsområde: Hälso- och sjukvård	
Indikatorområde: Vård vid obesitas, barn	
Titel	2.10 Kompetensutveckling om obesitas till hälso- och sjukvårdspersonal
Mått	Andel personal inom hälso- och sjukvården som genomgått kompetenshöjande utbildning om obesitas.
Målenhet	Procent.

Överviktscentrum |  

Vad är nästa steg?

En nationella arbetsgrupp (NAG) ska:

Arbeta fram **ett nationellt kunskapsstöd** med inriktning vuxna patienter (över 18 år), med grund i Socialstyrelsens nya nationella riktlinje för vård vid obesitas.



Överviktscentrum |  

Sammanfattningsvis

- Första nationella riktlinjerna utkom 2022 från Socialstyrelsen. Uppdatering 2023 (70+ och kirurgi för unga)
- Huvudbudskap: Utbilda personal, erbjud mer vård
- Det är viktigt med tidig diagnos
- Behandla med kombinerad levnadsvanebehandling, läkemedel, kirurgi
- Indikatorer följer upp obesitasvården
- Nästa steg: nationellt kunskapsstöd



Överviktscentrum |  